

KMO /
INDUSTRIE

Uilenbaan 120 Wommelgem

C.1158

4.350,00 €/maand



Beschrijving

Het betreft een magazijnruimte met kantoor op een topligging, nog geen 2 minuten van het rondpunt van wommelgem. Het gaat over een stuk van een magazijn.

Oppervlakte

Magazijnruimte: +/- 576 m²

Kantoorruimte: +/- 140 m²

Technische beschrijving

Magazijn

- Constructie: staal
- Geïsoleerde wanden
- Geïsoleerd dak: roofing
- Dak voorzien van: dubbelwandige koepels
- Verlichting: TL-lampen
- Vrije hoogte: 6 meter

- Vloer: polybeton met een draagkracht van 3 T/m²
- Verwarming: hete luchtblazers
- Elektriciteitsvoorziening: drijfkracht 3 x 380
- Aansluiting op de openbare riolering: ja
- 1 sectionaal poorten: niet/elektrisch bedienbaar
- 1 laad en loskade voorzien van docklevelers en dockschelters
- Veiligheid: alarminstallatie, brandhaspels, nooddeur, brandhaspels, rookdetectie en sprinkler
- Parking: 2 parkeerplaatsen

Kantoor

- Gelegen aan de achtergevel op de eerste verdieping
- Inkomhal met trap
- Plintkabelgoten
- Verlaagd plafond met inbouwverlichting
- Aluminium draai-kip ramen met dubbele beglazing
- Elektriciteits-, data- en telefoonaansluiting
- Verwarming op aardgas
- Reeds opgedeeld in verschillende ruimten en landschapskantoor (open)
- Kitchenette + eetruimte
- Sanitair dames en heren

Watertoets

P score: B

G Score: A

Afgebakend overstromingsgebied: nee

Afbakende oeverzone: nee

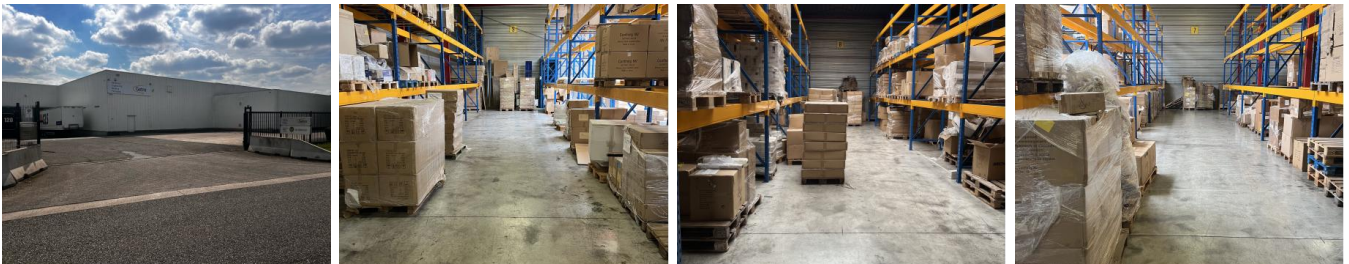
Risicozone voor overstroming: nee

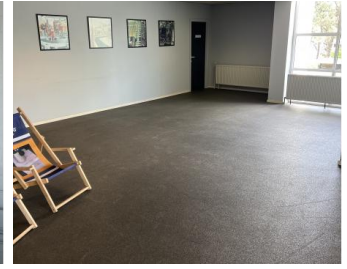
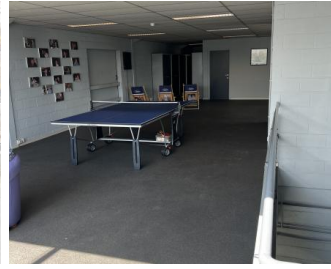
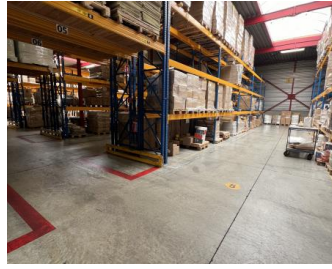
Voorwaarden / extra info

Gevraagde verhuurprijs: 4.350€/maand

(exclusief onroerende voorheffing + eventuele algemene kosten)

Foto's





Locatie



MERTENS VASTGOED NV
Straatsburgdok-Noordkaai 33
2030 Antwerpen
T: 03/226.21.02
E: info@mertensvastgoed.be
Bezoek onze website:
<http://www.mertensvastgoed.be>



INTERESSE? OF MEER INFORMATIE?

Wij helpen u graag verder

Niki Mertens
+32 494 58 41 85
nm@mertensvastgoed.be



INTERESSE? OF MEER INFORMATIE?

Wij helpen u graag verder

Philippe Lambert
+32 471 72 89 12
pl@mertensvastgoed.be