

KANTOREN

# Stijfselrui 50 ANTWERPEN

B.4498

995.000,00 €



## Beschrijving

Het betreft een recent ingericht kantoor op de hoek van de Rijnpoortvest en de Stijfselrui. Vlot bereikbaar met het openbaar vervoer.

## Oppervlakte

364 m<sup>2</sup>

## Technische beschrijving

- aluminium draai-kip ramen met dubbele beglazing
- airconditioning
- elektriciteits-, data- en telefoonaansluiting
- alarminstallatie + camera
- warmtepomp (koeling en verwarming)
- reeds opgedeeld in verschillende ruimten
- kitchenette
- sanitair dames en heren
- parking bespreekbaar

**EPC: A**

## **Voorwaarden / extra info**

Gevraagde verkoopprijs: 995.000,00 (exclusief overdrachtskosten)

Beschikbaarheid: bij akte

Stedenbouwkundige vergunning: uitgereikt

Stedenbouwkundige bestemming: woongebied

Dagvaardigen: geen

Voorkooprecht: RVV bijzonder gebied vlaamse wooncode

## **Watertoets**

P-score: C

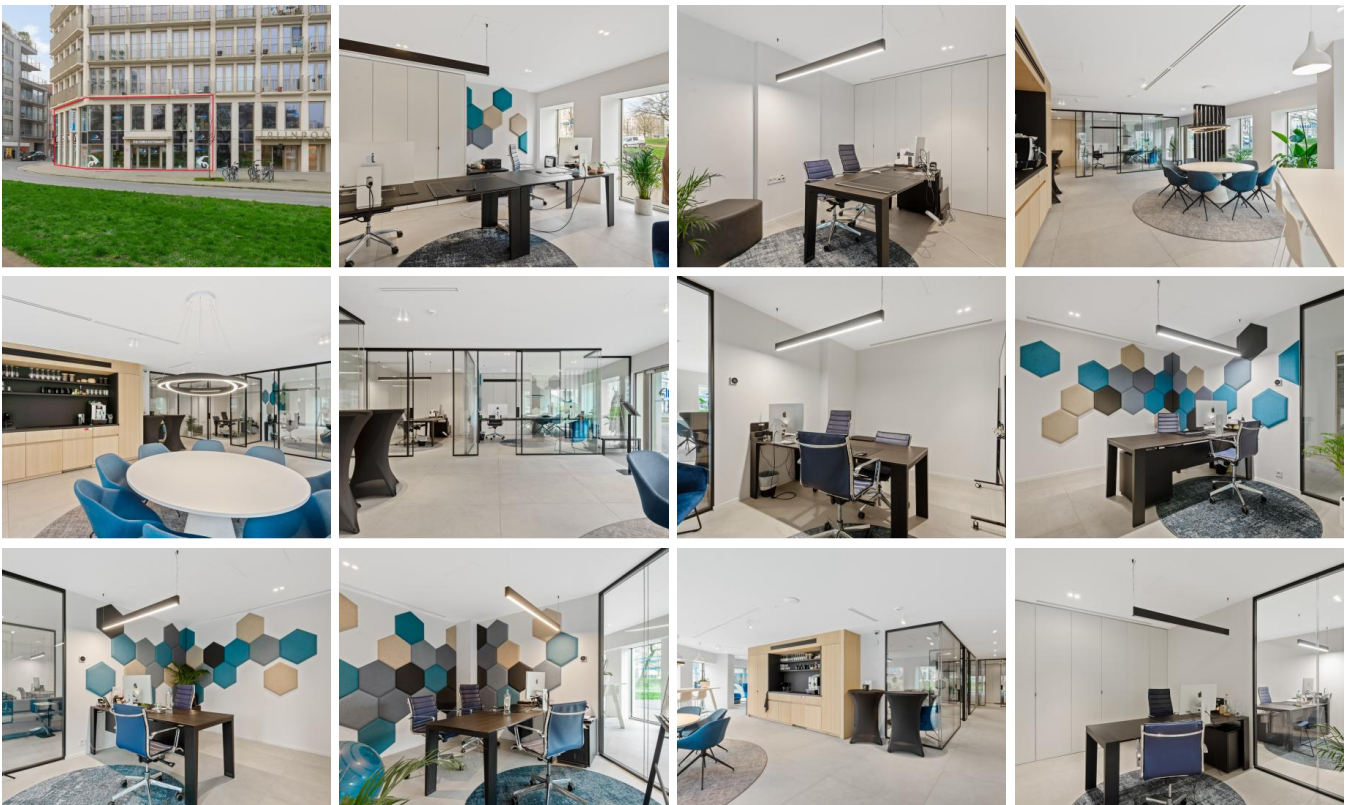
G-score: C

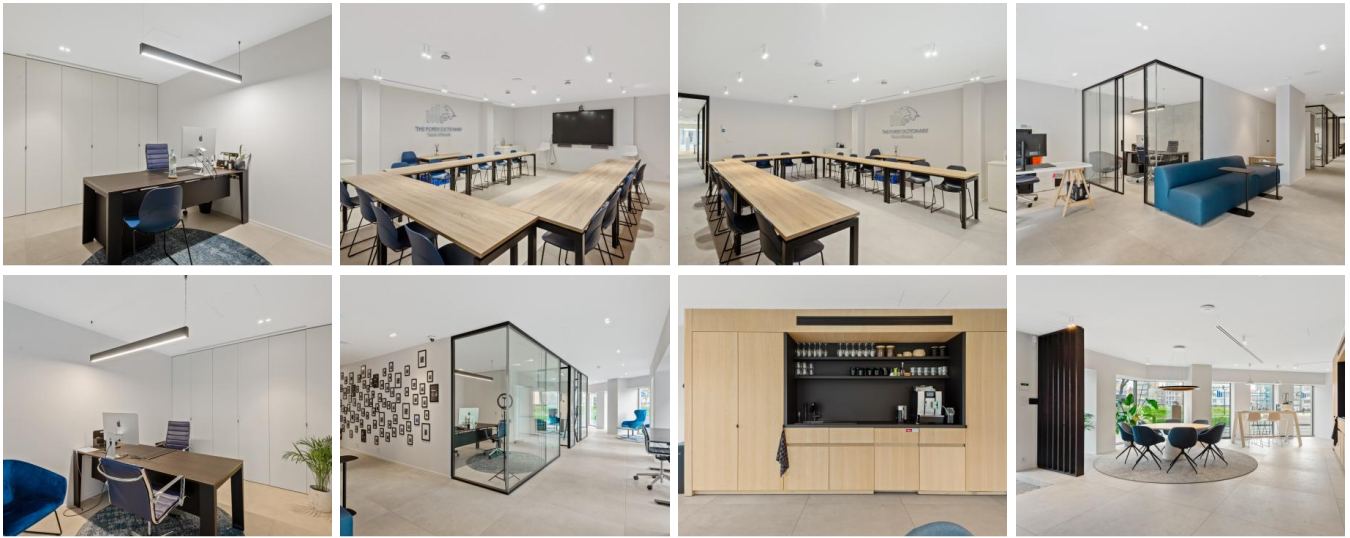
Afgebakend overstromingsgebied: nee

Afgebakende oeverzone: nee

Risicozone van overstroming: nee

## **Foto's**





## Locatie



**MERTENS VASTGOED NV**  
 Straatsburgdok-Noordkaai 33  
 2030 Antwerpen  
 T: 03/226.21.02  
 E: info@mertensvastgoed.be  
 Bezoek onze website:  
<http://www.mertensvastgoed.be>



### INTERESSE? OF MEER INFORMATIE?

Wij helpen u graag verder

Frederik Mertens  
 +32 475 79 78 49  
 fm@mertensvastgoed.be



### INTERESSE? OF MEER INFORMATIE?

Wij helpen u graag verder

Seppe Vermeulen  
 +32 469 18 93 06  
 sv@mertensvastgoed.be