

KMO /  
INDUSTRIE

# Pareinpark 22 Beveren

C.1122



## Beschrijving

Bedrijfsgebouw met Kantoorruimte te huur in Beveren.

Dit bedrijfsgebouw met eigentijdse voorzieningen bevindt zich in de levendige KMO-zone "Pareinpark" in Beveren en staat nu te huur. Met alle hedendaagse voorzieningen aanwezig en uitstekend onderhoud biedt het de ideale omgeving voor productie en opslag.

Goed bereikbaar via de N70, E17, E34 en de Antwerpse Ring. Met een magazijn van 641 m<sup>2</sup> 6m vrije hoogte, 1 automatische poort, kantoren van 2 x 183 m<sup>2</sup>, kleedkamers, doucheruimte, sanitair op beide verdiepingen, een refter met keuken en polyvalente kantoorruimte die toegang biedt tot het magazijn, is het pand voorzien van alle gemakken. Bovendien kunnen de huidige op maat gemaakte meubels mee gehuurd worden.

Het gebouw beschikt over zonnepanelen, een alarmsysteem en alle moderne voorzieningen.

## Oppervlakte

Totale terrein oppervlakte: +/- 1.500 m<sup>2</sup>

Magazijnruimte: +/- 641 m<sup>2</sup>

Kantoorruimte: +/- 366 m<sup>2</sup>

## **Technische beschrijving**

### MAGAZIJN

- Constructie: staal
- Geïsoleerde wanden: sandwichpanelen
- Geïsoleerd dak: steeldeck
- Dak voorzien van: lichtstraten
- Verlichting: TL-lampen
- Vrije hoogte: 6 m
- Vloer: polybeton
- Verwarming: hete luchtblazers
- Elektrischevoorziening: drijfkracht 3 x 380
- Zonnepanelen
- Aansluiting op de openbare riolering
- 1 sectionaalpoort: elektrisch bedienbaar
- Veiligheid: alarminstallatie/ brandhaspels/ nooddeur
- Mezzanine: 30 m<sup>2</sup>
- Sanitaire voorzieningen (douche met kleedruimte)
- Parking: omheind / verhard / verlicht / betonstenen

### BUITEN OPSLAG

Achter het gebouw is de nog lichte mogelijkheid tot buitenopslag.

- Verharding: betonstenen
- Omheining

### KANTOOR

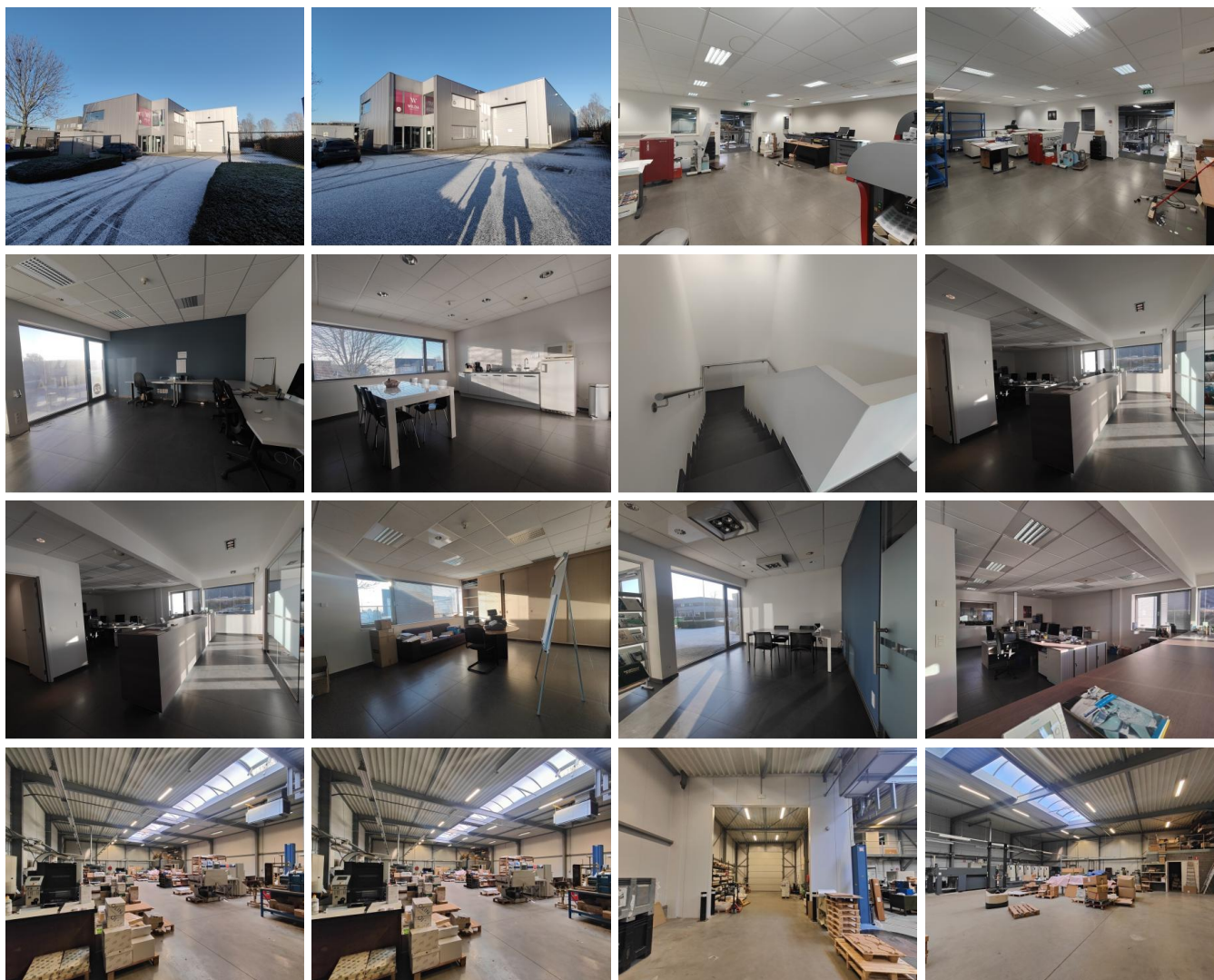
- Gelegen aan de voorgevel op het gelijkvloers en 1<sup>ste</sup> verdieping
- Inkomhal met trap
- Plintkabelgoten / vloerkabelgoten
- Zonneblinden
- Airconditioning
- Verwarming op aardgas
- Reeds opgedeeld in verschillende ruimten
- Ruime parking
- Reeds bemeubeld, deze kunnen mee worden gehuurd met het gebouw

## **Voorwaarden / extra info**

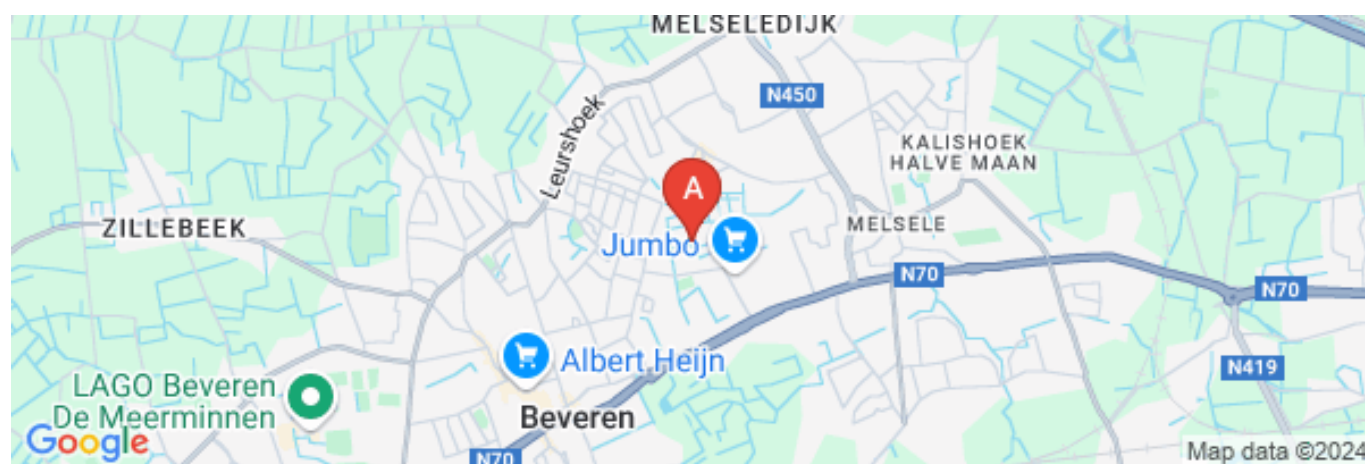
Gevraagde verhuurprijs: € 6.500,00 /maand  
(exclusief onroerende voorheffing + eventuele algemene kosten)

Beschikbaarheid: overeen te komen

## Foto's



## Locatie



**MERTENS VASTGOED NV**  
Straatsburgdok-Noordkaai 33  
2030 Antwerpen  
T: 03/226.21.02  
E: [info@mertensvastgoed.be](mailto:info@mertensvastgoed.be)  
Bezoek onze website:  
<http://www.mertensvastgoed.be>



**INTERESSE? OF  
MEER INFORMATIE?**

Wij helpen u graag verder

Anthony De Roover  
+32 472 24 43 25  
[adr@mertensvastgoed.be](mailto:adr@mertensvastgoed.be)



**INTERESSE? OF  
MEER INFORMATIE?**

Wij helpen u graag verder

Gilles Loncin  
+32 497 42 29 91  
[gilles@mertensvastgoed.be](mailto:gilles@mertensvastgoed.be)