

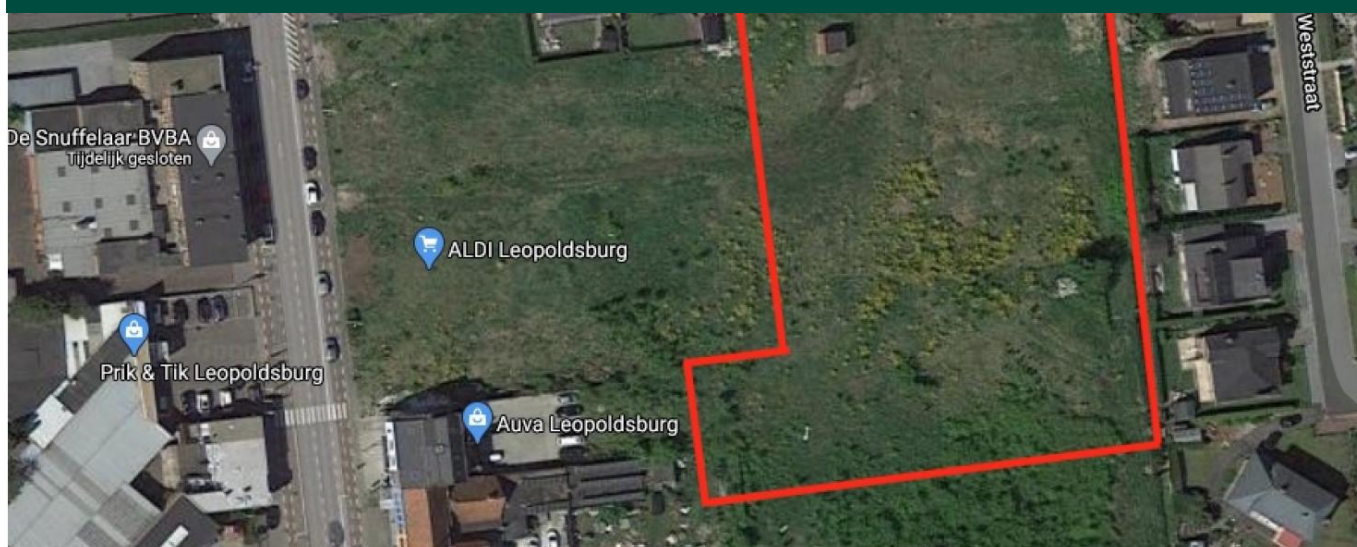
RETAIL

# Lommelsesteenweg Leopoldsburg

A.3752

2.200.000,00 €

95,00 €/€/m<sup>2</sup>/jaar



## Beschrijving

Het betreft een terrein van +/- 6700 m<sup>2</sup> vlakbij het centrum van Leopoldsburg, aan de nationale weg richting Lommel.

Het terrein is opgedeeld als volgt:

- 3400 m<sup>2</sup> voor de bouw van handelsruimte (waarvoor een vergunning is afgeleverd).
- 3300 m<sup>2</sup> voor dagrecreatie.

Er zijn een 55-tal parkeerplaatsen, gemeenschappelijk met Aldi.

## Oppervlakte

Totale oppervlakte terrein: +/- 6.700m<sup>2</sup>

Oppervlakte te bouwen pand: +/- 3400m<sup>2</sup> inclusief buitenruimte

Oppervlakte terrein voor dagrecreatie: +/- 3300m<sup>2</sup>

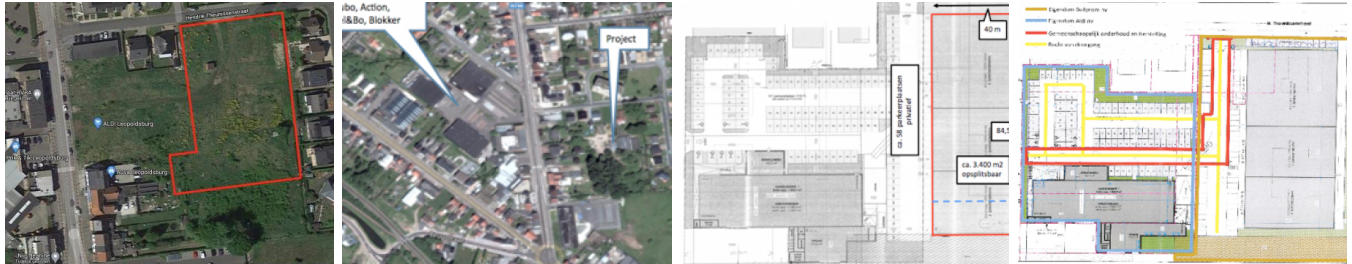
## Voorwaarden / extra info

Gevraagde verkoopprijs : 2.200.000,00 € (excl. overdrachtskosten)

(voor de terreinen, vergunning en architectkosten tot heden)

Gevraagde verhuurprijs : 95,00 €/m<sup>2</sup>/jaar (excl. overdrachtskosten)

## Foto's



## Locatie



## MERTENS VASTGOED NV

Straatsburgdok-Noordkaai 33

2030 Antwerpen

T: 03/226.21.02

E: [info@mertensvastgoed.be](mailto:info@mertensvastgoed.be)

Bezoek onze website:

<http://www.mertensvastgoed.be>